

Stauanlagen

Regulierung · Renaturierung · periodische Vernässung
Vorgefertigter Betonkörper zur schnellen Installation

Staukammer & Einsatzstauaggregat

Einsatzstauaggregat

- Einsatzstauaggregat feuerverzinkt und beschichtet, selbstdichtend, bleibt für Wartungszwecke entnehmbar
- Wartungsarme Kurbelantriebe, verschleißbar gekapselt
- Fertigung nach individuellen Projektvorgaben
- Stufenlos regelbar
- Beidseitig kehrend möglich
- Minimalisierter Einsatz von Kunststoff, ausschließlich im Dichtungsbereich

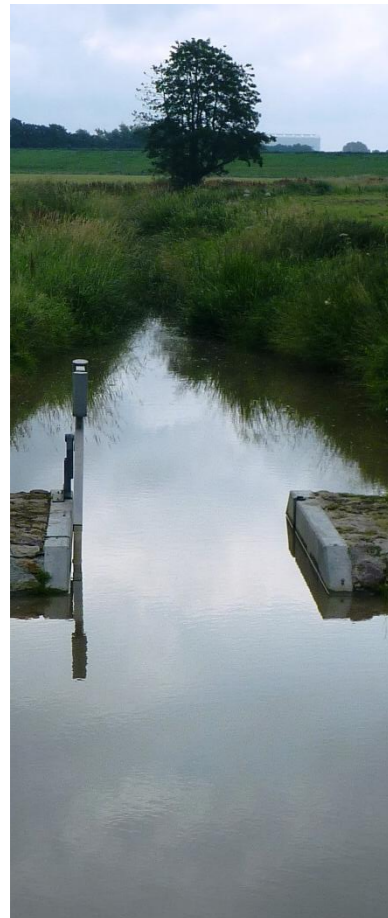
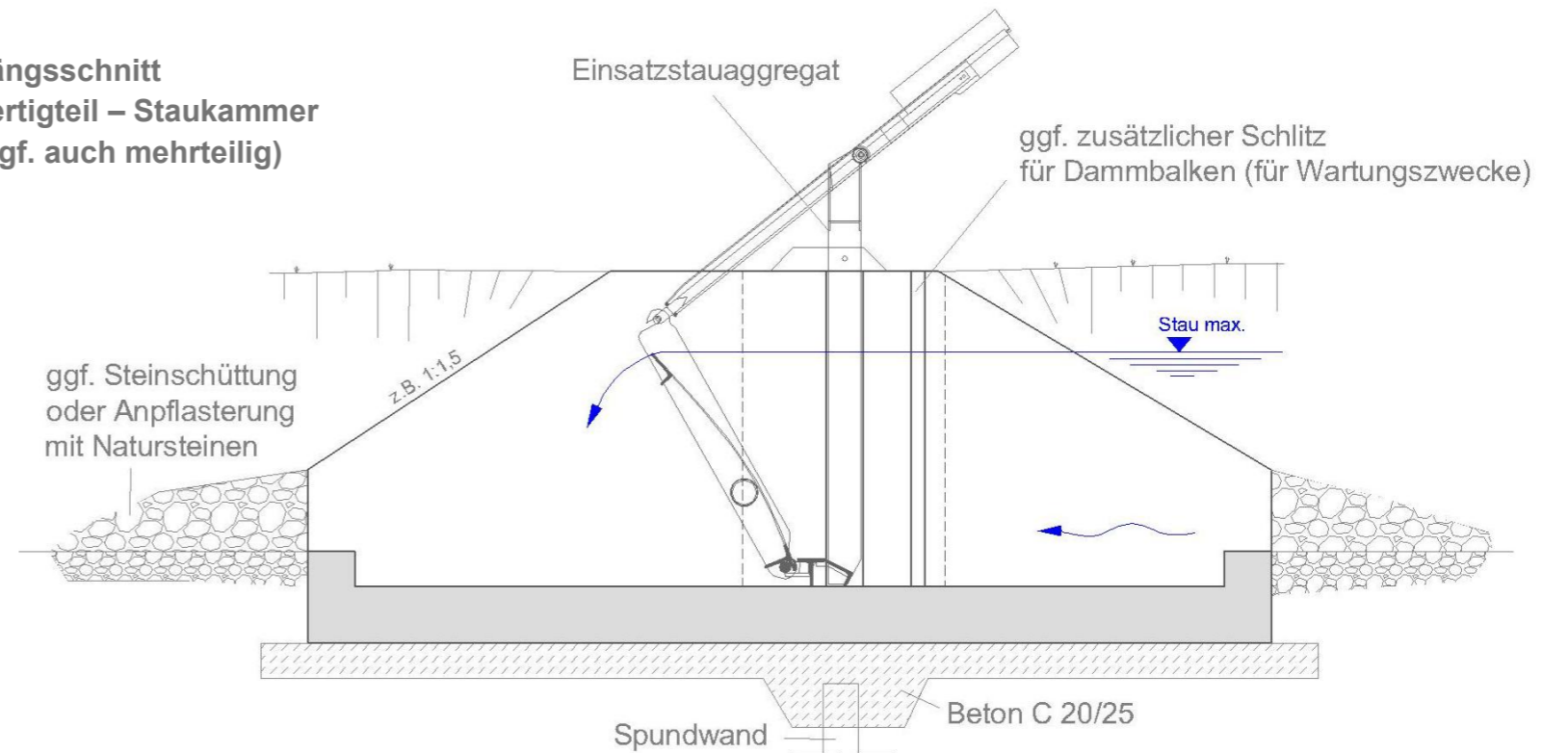


Staukammer

- In Fertigteilbauweise mit integrierten Transportankern
- Betonfertigteil in Stahlform erhärtet
- Schalungsglatte, porenarme Oberfläche
- Baukörperanpassung an örtliche Situation, freistehend oder in Verbindung mit Rohrleitung
- Gute Einbindung in die Landschaft durch achsparallele Wangen und schwach graphitgraue Einfärbung des Betons



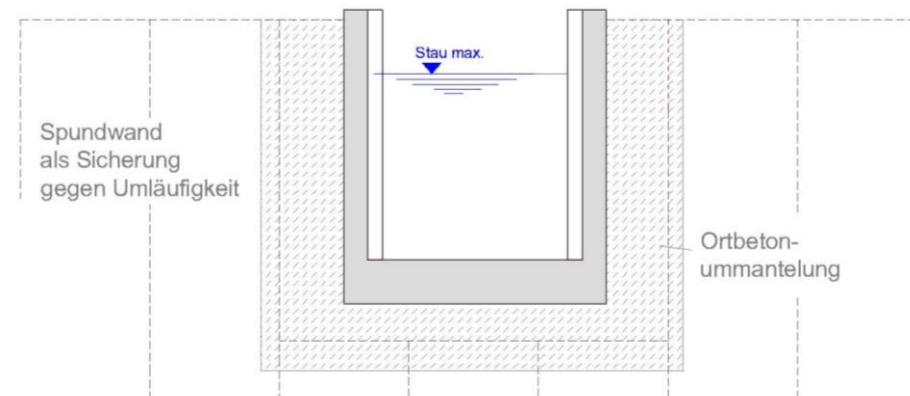
Längsschnitt Fertigteil – Staukammer (ggf. auch mehrteilig)



Stauanlage
im Regelbetrieb



Wiedervernässung
Moorgebiete



Als Kopfbauwerk

